



Altholathi Consulting Engineers

GM@altholathi.net

+966552960922

www.altholathi.net

Introduction

The business was started in 1997 as a consulting engineering of in Gizan (Jazan) in 1997. The office moved to Riyadh in 2006 as a civil engineering consulting office becoming a general consulting engineering of in 2009. The founder was enrolled as an engineering arbitrator class (A) in 2006. He was licensed as a translator in 2007. He is an instructor on structural engineering analysis and design since 2006. His courses are counted as PDH's in professional accreditation by the Saudi Council of Engineers for obtaining PE SCE and CE SCE.

Co-founder of the Saudi Consulting Group:

<https://www.saudi-consulting-group.com/>



Location

تحكيم، دراسات، تقارير خبرة، فحص، تصميم وإشراف، دراسات وتقارير السلامة الإنشائية للهياكل والعناصر والأساسات

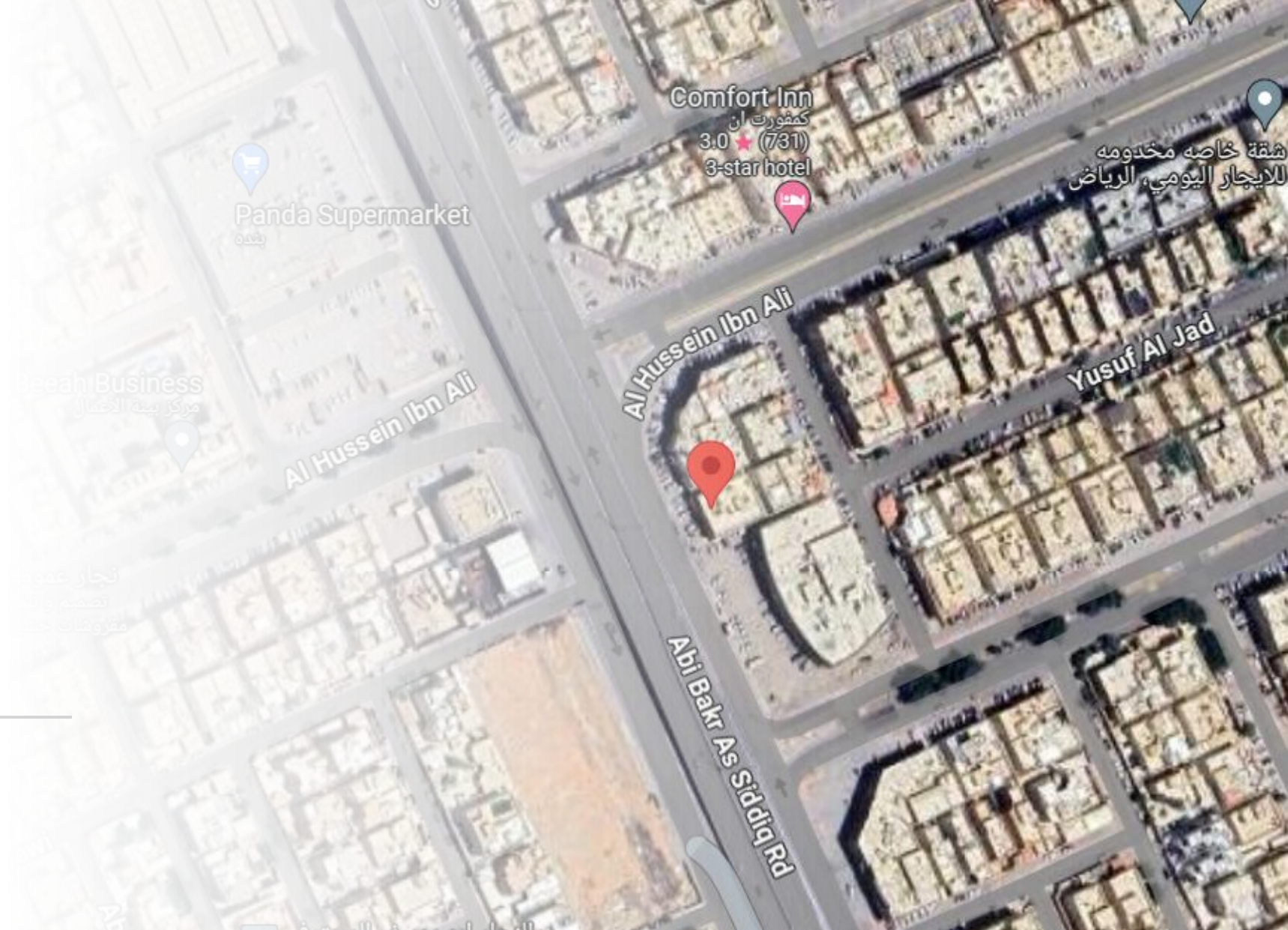
٦٩٤١ طريق أبو بكر الصديق، حي التعاون، الرياض، جوال: ٣٩١٧٥٠٠٥٩٠ - ٠٥٩٧٣٢١٦٠٩، إيميل: gm@altholathi.net



**Altholathi Consulting
Engineers**

Location

Riyadh city - KSA



Location

تحكيم، دراسات، تقارير خبرة، فحص، تصميم وإشراف، دراسات وتقارير السلامة الإنشائية للهياكل والعناصر والأساسات

٦٩٤١ طريق أبو بكر الصديق، حي التعاون، الرياض، جوال: ٠٥٩٠٠٣٩١٧٥ - ٠٥٩٧٣٢١٦٠٩، إيميل: gm@altholathi.net

General Manager



**Altholathi Consulting
Engineers**



- **Mohammed A. Alshankyty, B.Eng., M.Eng., PE SCE, CE SCE**
- **A Saudi Engineer, Bachelor's and Master's degrees in Civil and Structural Engineering from the University of Sheffield, England, 1975AD, 1977**
- **degree of Senior Engineering Arbitrator**



Location

تحكيم، دراسات، تقارير خبرة، فحص، تصميم وإشراف، دراسات وتقارير السلامة الإنشائية للهياكل والعناصر والأساسات

٦٩٤١ طريق أبو بكر الصديق، حي التعاون، الرياض، جوال: ٣٩١٧٥.٠٥٩٠ - ٠٥٩٧٣٢١٦.٠٩، إيميل: gm@altholathi.net



Our Services

Design

**Structural,
architectural, electrical,
mechanical**

Using all modern programs

Using Saudi & American
Coad

Engineering arbitration

20 years' experience in
arbitration as a single
arbitrator and as a
member of an arbitration
panel.

STRUCTURE ANALYSIS

Modeling, analysis, and
design for new and
existing buildings. We use
CSI: Etabs, SAP, Prokon.

We, also, use RISA
software.



Our Services

STRUCTURE ASSESSMENT

This service presented to all kind of concrete structure & steel building.

Inspection, showing all defects on the drawing.

Data analysis & Structure analysis using Etabs, Safe, Sap, Prokon.

Reporting and Recommendation for repairing & strengthen structure element.

STRENGTHEN DESIGN

This service presented to all weak structure element using analysis Program

Design for super structure strengthen using concrete strengthen or steel strengthen, or Carbon fibers strengthen.

Design for foundation strengthen using micro pile, concrete jacketing, anchors



Location

تحكيم، دراسات، تقارير خبرة، فحص، تصميم وإشراف، دراسات وتقارير السلامة الإنشائية للهياكل والعناصر والأساسات

٦٩٤١ طريق أبو بكر الصديق، حي التعاون، الرياض، جوال: ٠٥٩٠٠٣٩١٧٥ - ٠٥٩٧٣٢١٦٠٩، إيميل: gm@altholathi.net



Method of strengthen

Footing

- Raft
- Micro pile
- Cement injection
- Foam injection
- Concrete jacketing

Column

- Concrete jacketing
- Steel jacketing
- Carbon fiber
- Planted new column

beam

- carbon fiber
- Concrete jacketing
- New steel beam
- New support

slab

- Concrete jacketing
- Divide spans by new support (concrete & steel)



SBC Codes' training

- Engineer Mohammed Alshankyty, the office owner, is an authorized international Trainer of RISA software. He uses the Saudi and American building codes in his training courses. He has been training under the umbrella of the Saudi Council of Engineers for 20 years. His courses provide PDH's recognized by The Saudi Council of Engineers. RISA is the only software that had implemented the Saudi structural building codes.

Software training

- As the general manger is consultant, and he have license for training Risa software using Saudi code, as RISA is the only software which use Saudi codes direct in analysis and design.
- Engineer Mohammed is authorized by RISA Technologies Company to train on its software and sign and provide RISA PDHs' certificates.



Location

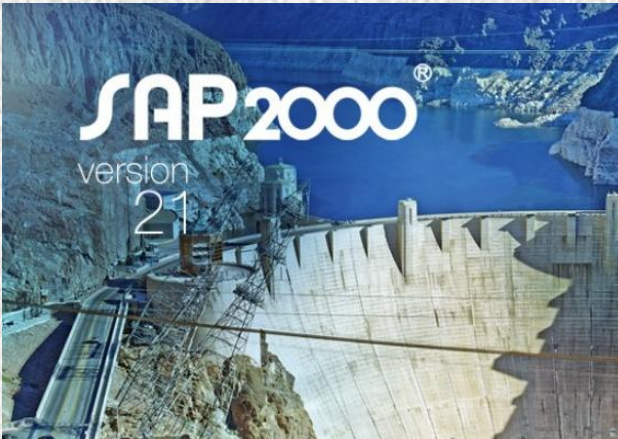
تحكيم، دراسات، تقارير خبرة، فحص، تصميم وإشراف، دراسات وتقارير السلامة الإنشائية للهياكل والعناصر والأساسات

٦٩٤١ طريق أبو بكر الصديق، حي التعاون، الرياض، جوال: ٣٩١٧٥.٠٥٩٠ - ٠٥٩٧٣٢١٦.٩، إيميل: gm@altholathi.net

Used Software



**Altholathi Consulting
Engineers**



تحكيم، دراسات، تقارير خبرة، فحص، تصميم وإشراف، دراسات وتقارير السلامة الإنشائية للهياكل والعناصر والأساسات

٦٩٤١ طريق أبو بكر الصديق، حي التعاون، الرياض، جوال: ٥٩٠٠٣٩١٧٥ - ٥٩٧٣٢١٦٠٩، إيميل: gm@altholathi.net



Location

Our Partners & Support



**Altholathi Consulting
Engineers**



<https://osmani.com/>



<http://www.etecsal.com/>



<https://conc-tech.com/>



<https://www.accuratelines-eg.com/>



<https://www.saudi-consulting-group.com/>



Location

تحكيم، دراسات، تقارير خبرة، فحص، تصميم وإشراف، دراسات وتقارير السلامة الإنشائية للهياكل والعناصر والأساسات

٦٩٤١ طريق أبو بكر الصديق، حي التعاون، الرياض، جوال: ٥٩٠٠٣٩١٧٥ - ٥٩٧٣٢١٦٠٩، إيميل: gm@altholathi.net

Our Clients



**Altholathi Consulting
Engineers**



تحكيم، دراسات، تقارير خبرة، فحص، تصميم وإشراف، دراسات وتقارير السلامة الإنشائية للهياكل والعناصر والأساسات

٦٩٤١ طريق أبو بكر الصديق، حي التعاون، الرياض، جوال: ٥٩٠٠٣٩١٧٥ - ٥٩٧٣٢١٦٠٩، إيميل: gm@altholathi.net



Location



Altholathi Consulting Engineers

Focus Projects

Project Name	Summary of our work
5 branches for fitness time	Strengthen & repairing design.
Sultanah mall	Strengthen & repairing design.
Al-khaif mosque @ maccha	Strengthen & repairing design.
About 4 mosque @ Riyadh, Qassim	Strengthen & repairing design.
Administrative building for Saudi Exchange	Strengthen & repairing design.
Takamol box in Riyadh	Strengthen & repairing design.
King Fahd Cultural Center @ Riyadh	Strengthen & repairing design.
Alrafiaa compound @ Riyadh	Strengthen & repairing design.
STC building	Strengthen & repairing design.
Almaali educational complex	Strengthen & repairing design.
Tower with 20 floor @ Riyadh for RER	Strengthen & repairing design.
Tower with 12 floor @ Riyadh	Strengthen & repairing design.
2 tower in eastern area, KSA	Strengthen & repairing design.

تحكيم، دراسات، تقارير خبرة، فحص، تصميم وإشراف، دراسات وتقارير السلامة الإنشائية للهياكل والعناصر والأساسات

٦٩٤١ طريق أبو بكر الصديق، حي التعاون، الرياض، جوال: ٥٩٠٠٣٩١٧٥ - ٥٩٧٣٢١٦٠٩، إيميل: gm@altholathi.net



Location



**Altholathi Consulting
Engineers**

Focus Projects

Project Name	Summary of our work
Security and Safety Company Building	Strengthen & repairing design.
Joud Mall For Masic	Strengthen & repairing design.
Ministry of defense car parking	Strengthen & repairing design.
Two historical building in Riyadh	Strengthen & repairing design.

تحكيم، دراسات، تقارير خبرة، فحص، تصميم وإشراف، دراسات وتقارير السلامة الإنشائية للهياكل والعناصر والأساسات

٦٩٤١ طريق أبو بكر الصديق، حي التعاون، الرياض، جوال: ٥٩٠٠٣٩١٧٥ - ٥٩٧٣٢١٦٠٩، إيميل: gm@altholathi.net



Location



**Altholathi Consulting
Engineers**

Focus Projects

Project Name	Summary of our work
2 branches for fitness time	Structure Design
About 50 personal villa	Full design
About 100 Villa for Real estate developer	Full design
King Khaled University (main building)@ Abha	Structure Design
King Khaled University (main Restaurant)@ Abha	Structure Design
Factory @ Ceder city, steel structure	Structure Design
About 200 Engineering dispute was solved by us	Khibrah
Alrafiaa compound for AL Rajhi @ Riyadh city	Supervision & Consultant
20 Commercial exhibitions	Full design & Supervision & Consultant



Location

تحكيم، دراسات، تقارير خبرة، فحص، تصميم وإشراف، دراسات وتقارير السلامة الإنشائية للهياكل والعناصر والأساسات

٦٩٤١ طريق أبو بكر الصديق، حي التعاون، الرياض، جوال: ٥٩٠٠٣٩١٧٥ - ٥٩٧٣٢١٦٠٩، إيميل: gm@altholathi.net

Structural Assessment



**Altholathi Consulting
Engineers**

- Need to understand “in-situ” conditions
 - Actual geometry – d, b, l
 - Geometry variations
 - Material strength – f'_c and f_y
 - Deterioration / loss of strength



تحكيم، دراسات، تقارير خبرة، فحص، تصميم وإشراف، دراسات وتقارير السلامة الإنشائية للهياكل والعناصر والأساسات

٦٩٤١ طريق أبو بكر الصديق، حي التعاون، الرياض، جوال: ٠٥٩٠٠٣٩١٧٥ - ٠٥٩٧٣٢١٦٠٩، إيميل: gm@altholathi.net



Location



**Altholathi Consulting
Engineers**



**Villa- Strengthen & Repairing
Alfalah district, Riyadh**



Location

تحكيم، دراسات، تقارير خبرة، فحص، تصميم وإشراف، دراسات وتقارير السلامة الإنشائية للهياكل والعناصر والأساسات

٦٩٤١ طريق أبو بكر الصديق، حي التعاون، الرياض، جوال: ٠٥٩٠٠٣٩١٧٥ - ٠٥٩٧٣٢١٦٠٩، إيميل: gm@altholathi.net



Sultana Mall- Strengthen & Repairing **Sultana district, Riyadh**

تحكيم، دراسات، تقارير خبرة، فحص، تصميم وإشراف، دراسات وتقارير السلامة الإنشائية للهياكل والعناصر والأساسات

٦٩٤١ طريق أبو بكر الصديق، حي التعاون، الرياض، جوال: ٠٥٩٠٠٣٩١٧٥ - ٠٥٩٧٣٢١٦٠٩، إيميل: gm@altholathi.net





**Altholathi Consulting
Engineers**



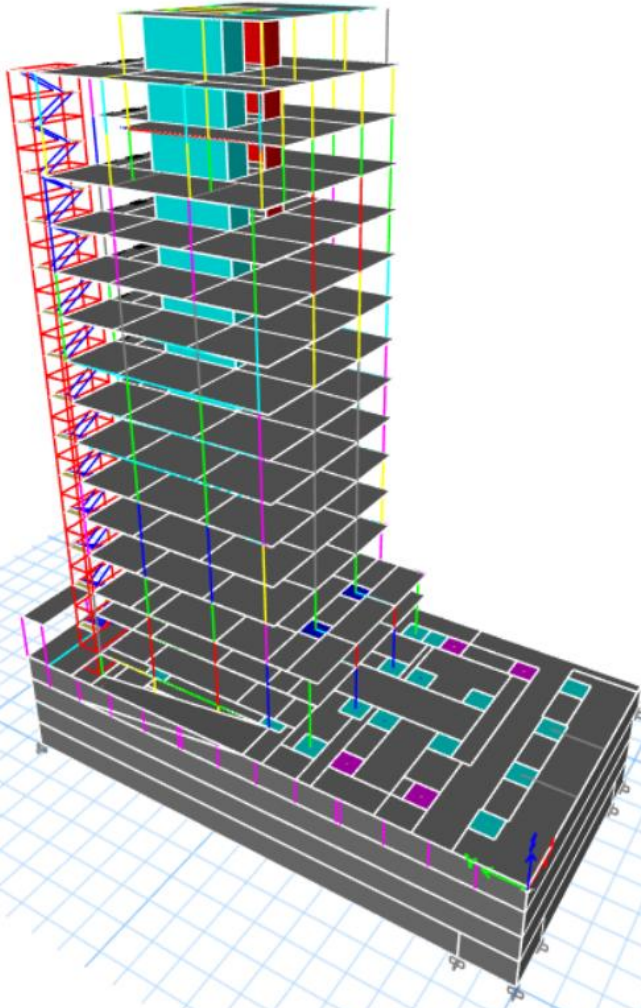
Joud Building - Strengthen & Repairing King Abdulaziz District - Riyadh

تحكيم، دراسات، تقارير خبرة، فحص، تصميم وإشراف، دراسات وتقارير السلامة الإنشائية للهياكل والعناصر والأساسات

٦٩٤١ طريق أبو بكر الصديق، حي التعاون، الرياض، جوال: ٠٥٩١٧٥٠٣٩١٧٥ - ٠٥٩٧٣٢١٦٠٩، إيميل: gm@altholathi.net



Location



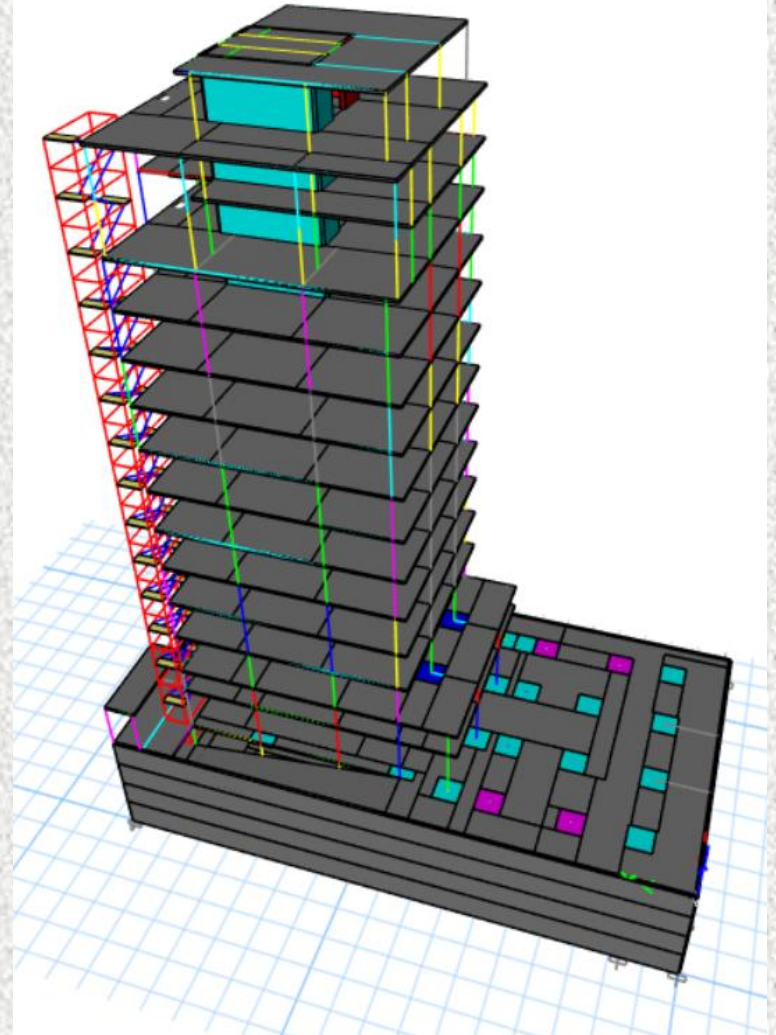
**Altholathi Consulting
Engineers**



RER
السجل العقاري



دار الرياض
DAR AL RIYADH



RER tower- Strengthen & Repairing
3Basement + G+T+12F+R
King Fahd Road - Riyadh

تحكيم، دراسات، تقارير خبرة، فحص، تصميم وإشراف، دراسات وتقارير السلامة الإنشائية للهياكل والعناصر والأساسات

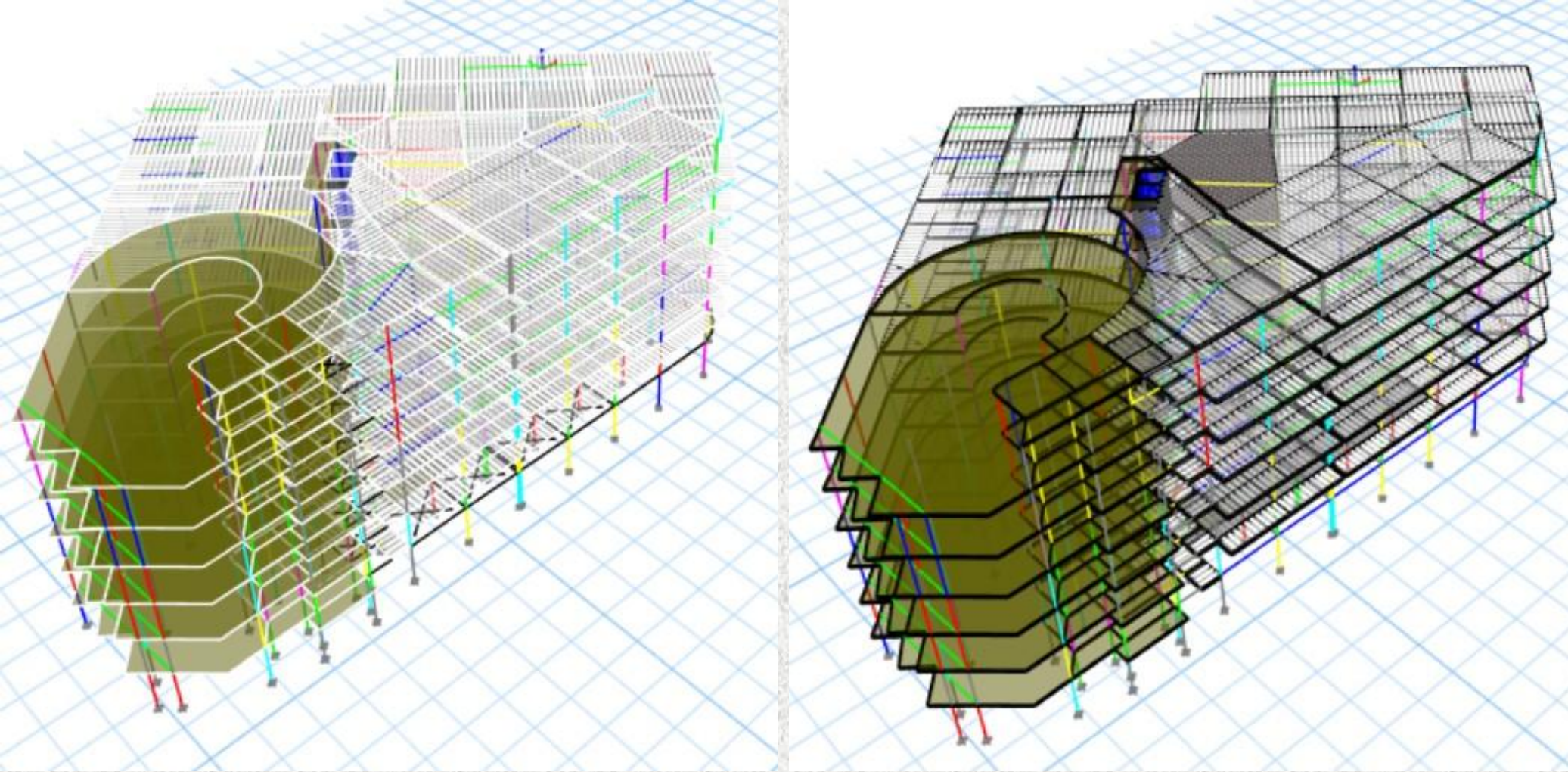
٦٩٤١ طريق أبو بكر الصديق، حي التعاون، الرياض، جوال: ٠٥٩٠٠٣٩١٧٥ - ٠٥٩٧٣٢١٦٠٩، إيميل: gm@altholathi.net



Location



**Altholathi Consulting
Engineers**



Administrative building- Strengthen & Repairing AL Jubail – Eastern area

تحكيم، دراسات، تقارير خبرة، فحص، تصميم وإشراف، دراسات وتقارير السلامة الإنشائية للهياكل والعناصر والأساسات

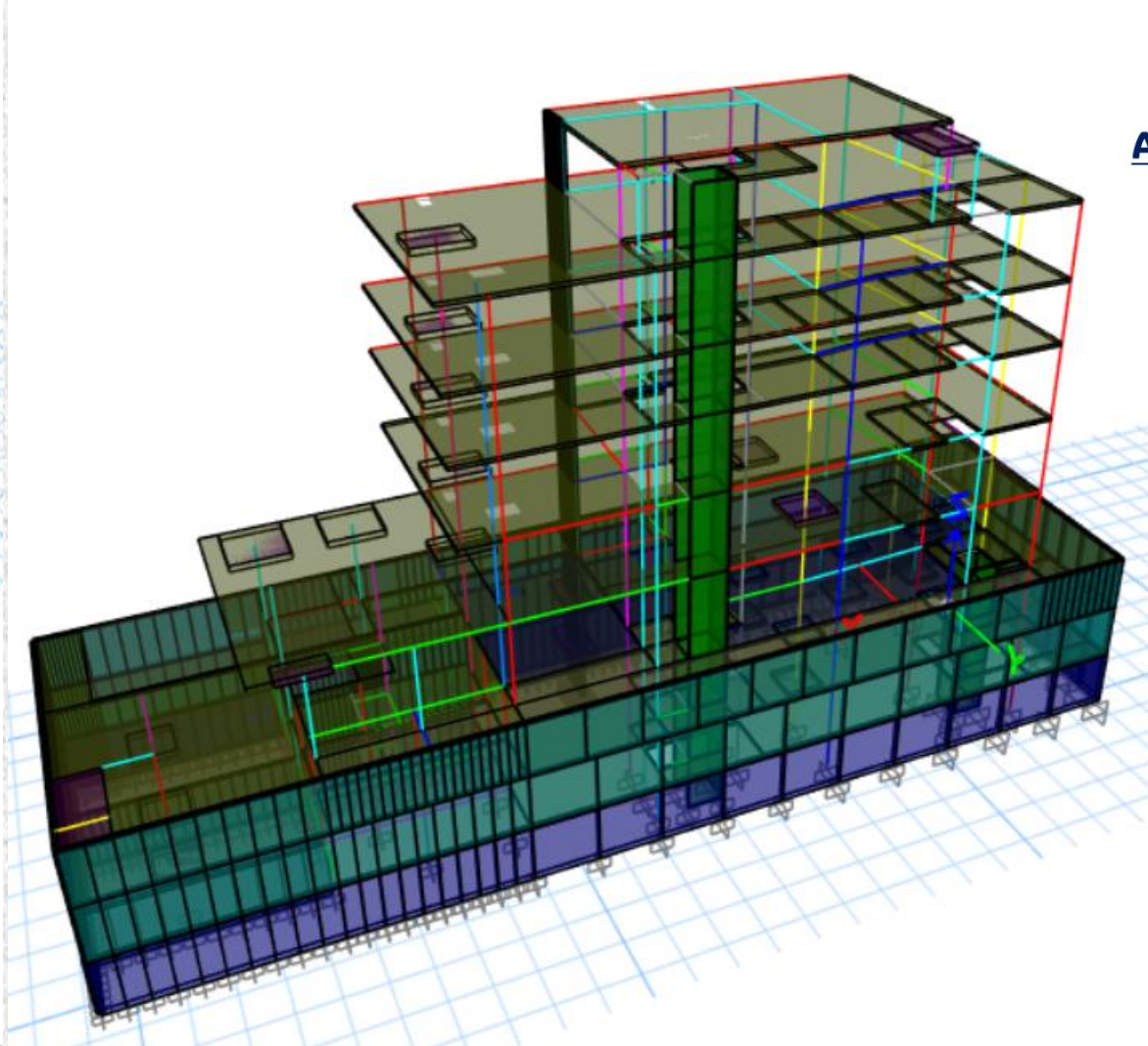
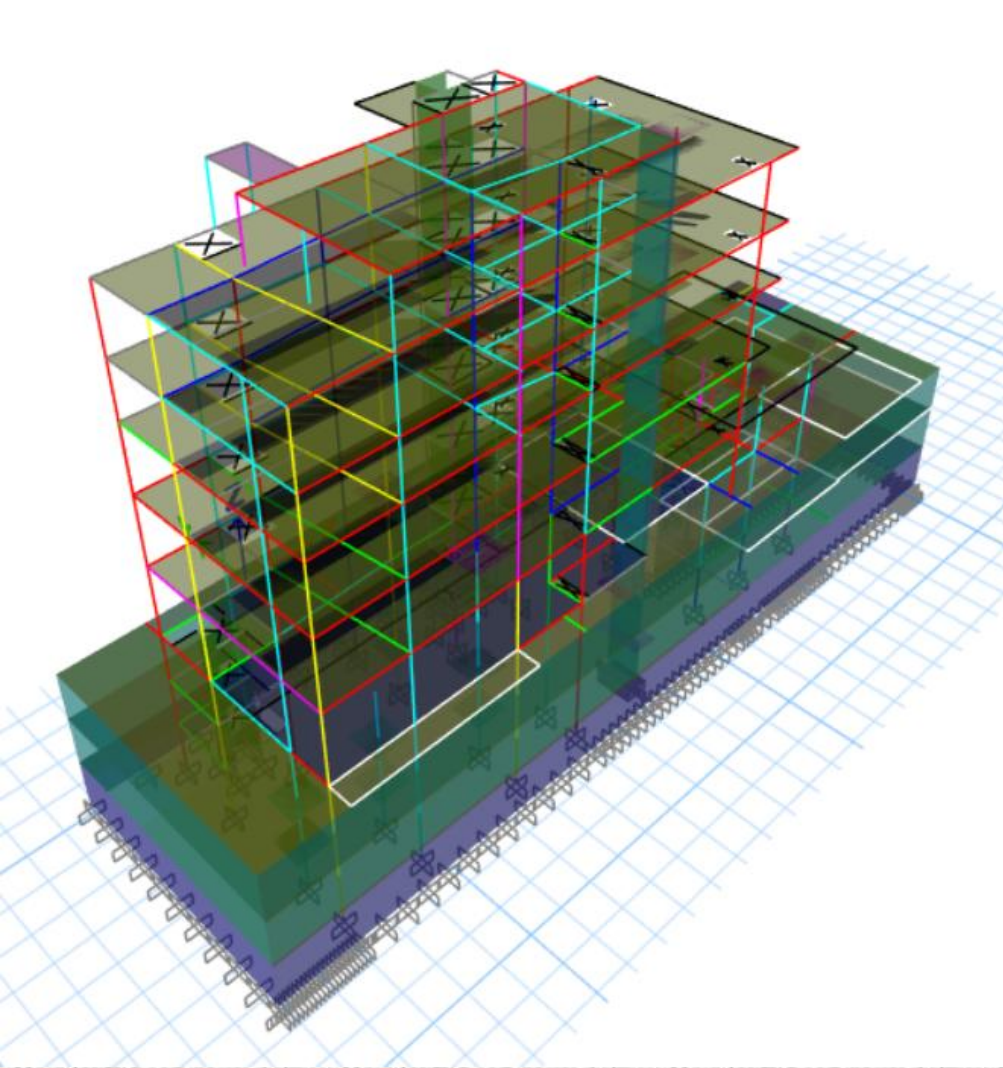
٦٩٤١ طريق أبو بكر الصديق، حي التعاون، الرياض، جوال: ٠٥٩٠٠٣٩١٧٥ - ٠٥٩٧٣٢١٦٠٩، إيميل: gm@altholathi.net



Location



**Altholathi Consulting
Engineers**



Administrative building- Strengthen & Repairing Riyadh

تحكيم، دراسات، تقارير خبرة، فحص، تصميم وإشراف، دراسات وتقارير السلامة الإنشائية للهياكل والعناصر والأساسات

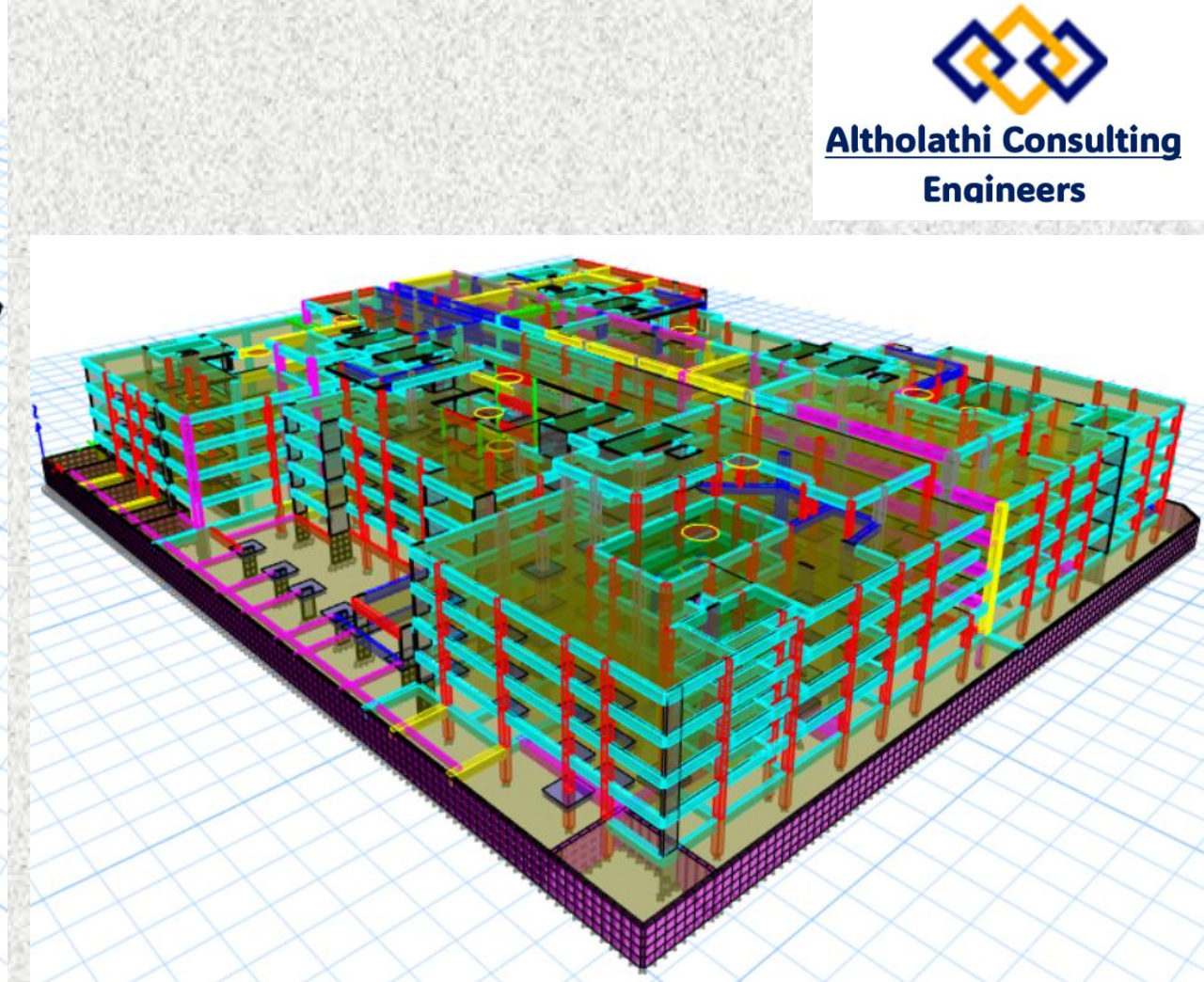
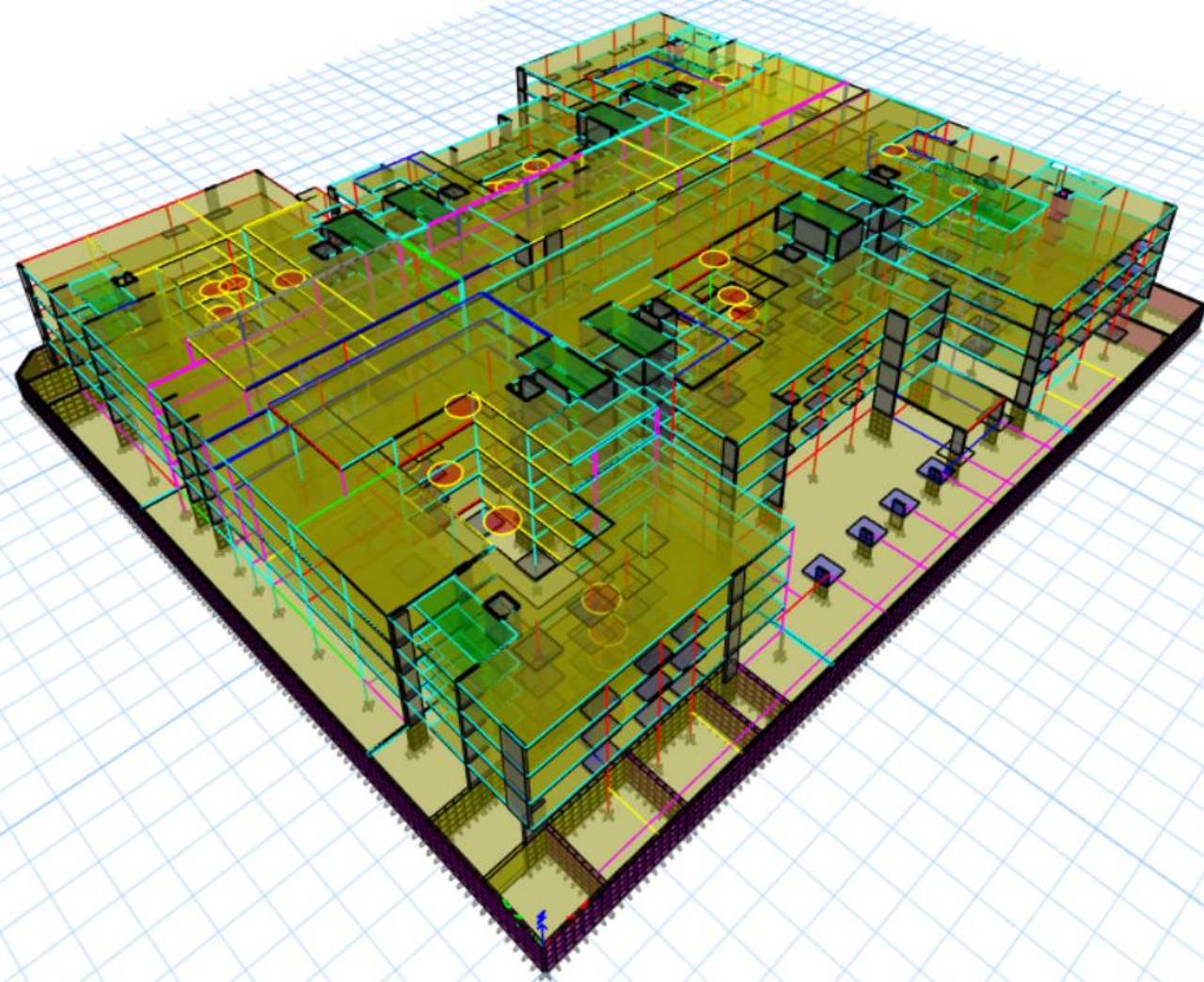
٦٩٤١ طريق أبو بكر الصديق، حي التعاون، الرياض، جوال: ٠٥٩٠٠٣٩١٧٥ - ٠٥٩٧٣٢١٦٠٩، إيميل: gm@altholathi.net



Location



**Altholathi Consulting
Engineers**



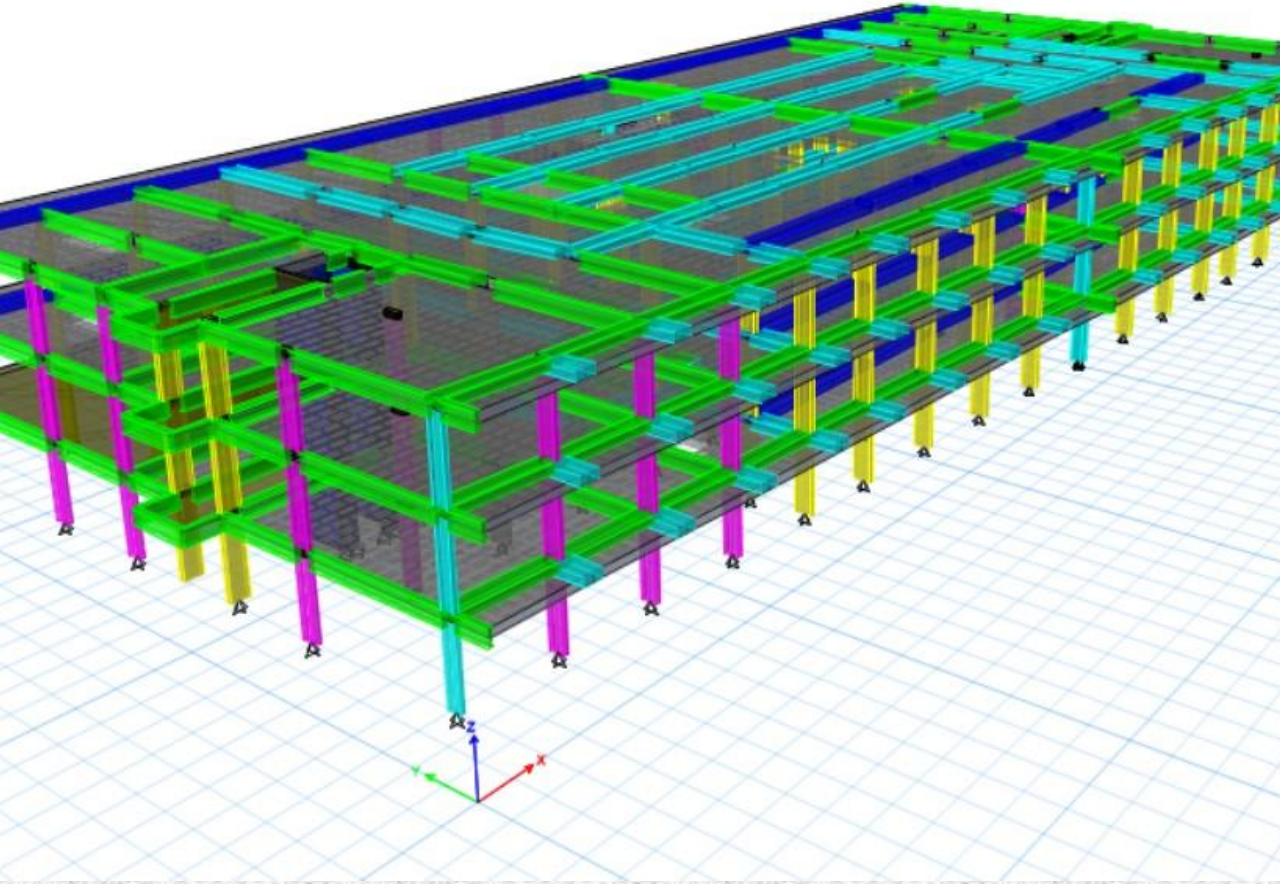
Al-Maali Educational Complex- Strengthen & Repairing Riyadh

تحكيم، دراسات، تقارير خبرة، فحص، تصميم وإشراف، دراسات وتقارير السلامة الإنشائية للهياكل والعناصر والأساسات

٦٩٤١ طريق أبو بكر الصديق، حي التعاون، الرياض، جوال: ٠٥٩٠٠٣٩١٧٥ - ٠٥٩٧٣٢١٦٠٩، إيميل: gm@altholathi.net



Location



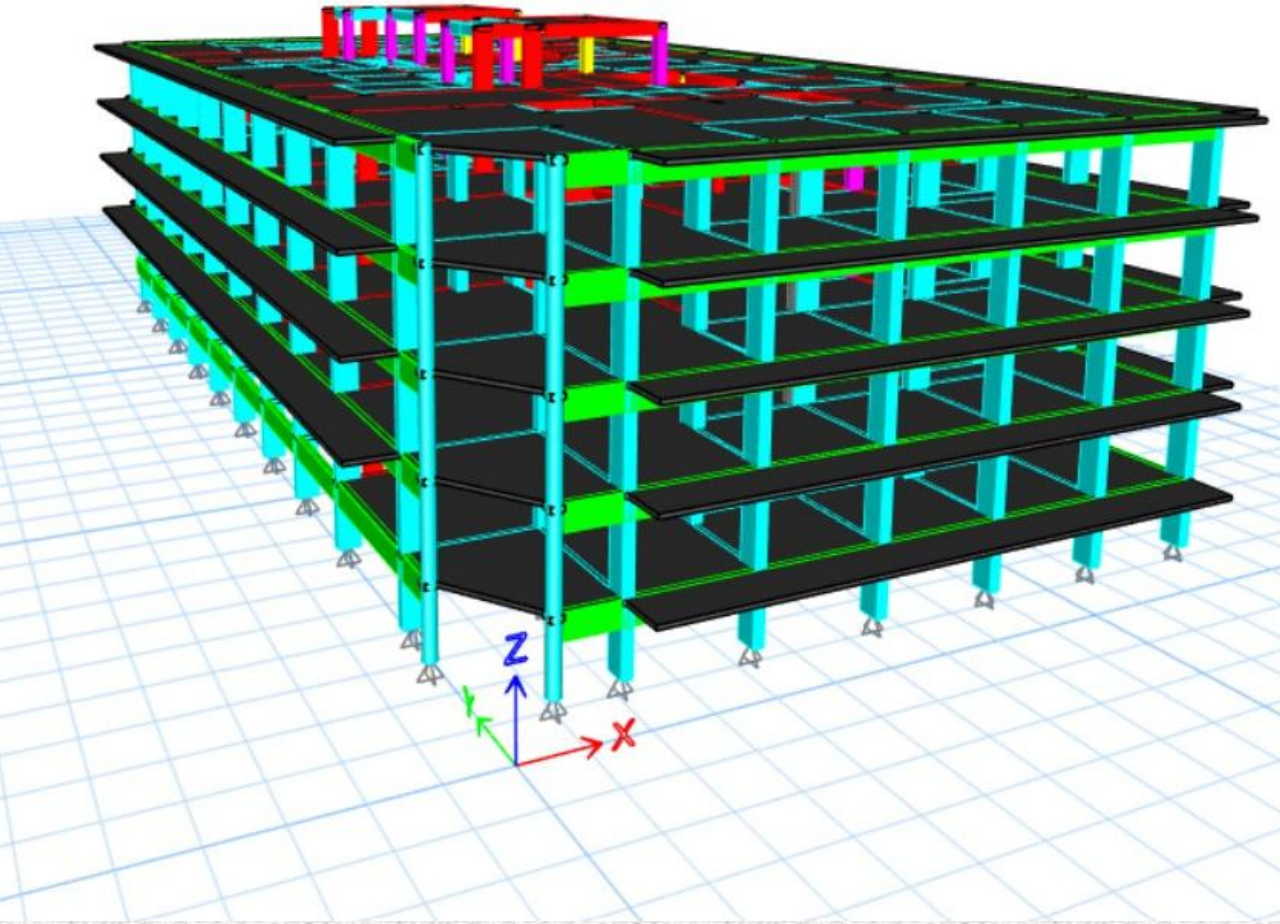
Historical Building - Strengthen & Repairing Alkhazan, Riyadh

تحكيم، دراسات، تقارير خبرة، فحص، تصميم وإشراف، دراسات وتقارير السلامة الإنشائية للهياكل والعناصر والأساسات

٦٩٤١ طريق أبو بكر الصديق، حي التعاون، الرياض، جوال: ٠٥٩١٧٥٠٣٩١٧٥ - ٠٥٩٧٣٢١٦٠٩، إيميل: gm@altholathi.net



Location



Historical Building - Strengthen & Repairing Alkhazan, Riyadh

تحكيم، دراسات، تقارير خبرة، فحص، تصميم وإشراف، دراسات وتقارير السلامة الإنشائية للهياكل والعناصر والأساسات

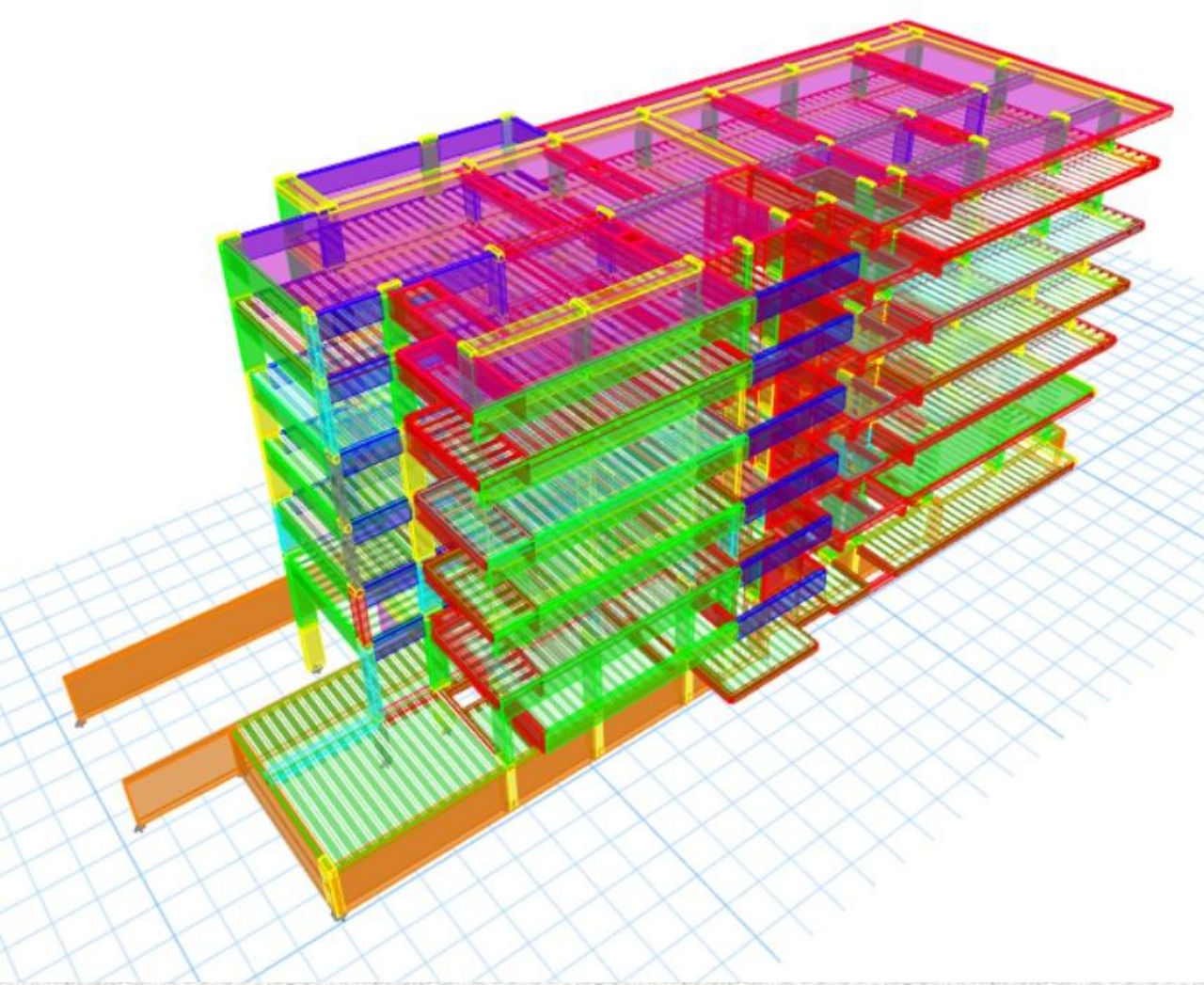
٦٩٤١ طريق أبو بكر الصديق، حي التعاون، الرياض، جوال: ٥٩٠٠٣٩١٧٥ - ٥٩٧٣٢١٦٠٩، إيميل: gm@altholathi.net



Location



**Altholathi Consulting
Engineers**



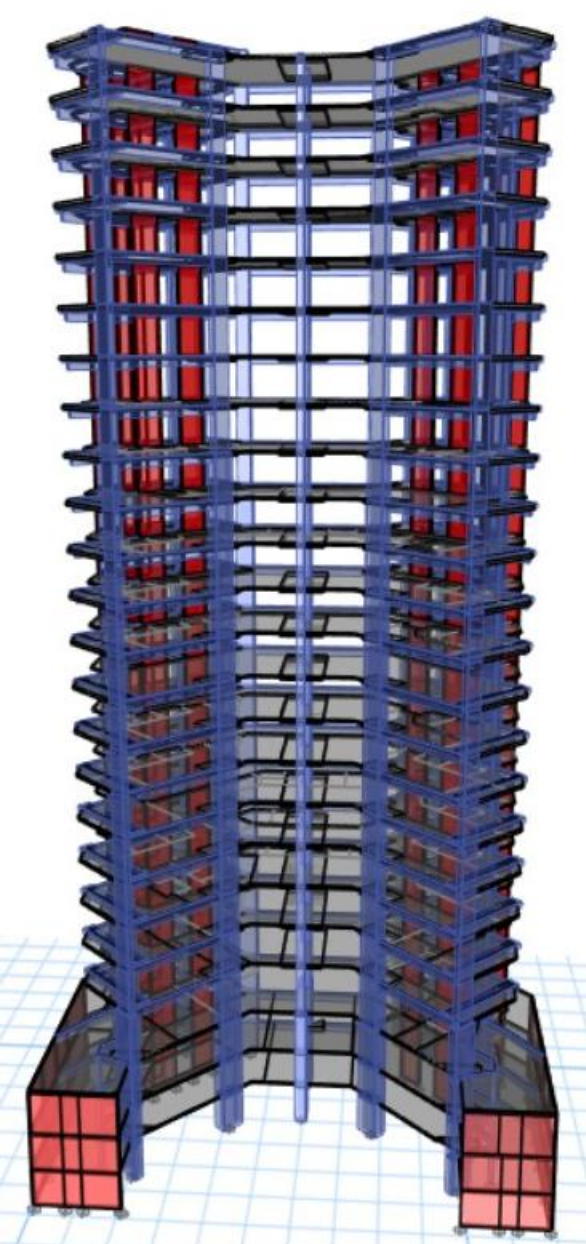
Hotel Building- Strengthen & Repairing Eniza, Riyadh

تحكيم، دراسات، تقارير خبرة، فحص، تصميم وإشراف، دراسات وتقارير السلامة الإنشائية للهياكل والعناصر والأساسات

٦٩٤١ طريق أبو بكر الصديق، حي التعاون، الرياض، جوال: ٥٩٠٠٣٩١٧٥ - ٥٩٧٣٢١٦٠٩، إيميل: gm@altholathi.net



Location



**Altholathi Consulting
Engineers**

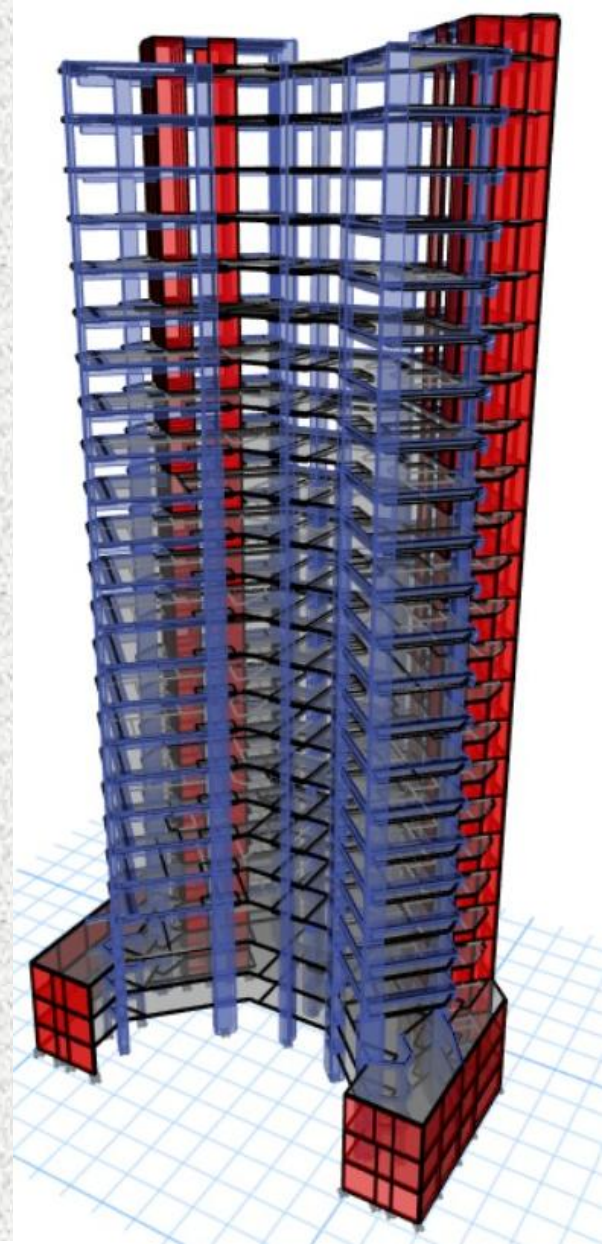


هيئة تقويم التعليم والتدريب
Education & Training Evaluation Commission



المعماريون السعوديون
SAUDI ARCHITECTS

**Education and Training Evaluation Authority building
Strengthen- 3Basement +G+T+19 F + R
Riyadh**



Location

تحكيم، دراسات، تقارير خبرة، فحص، تصميم وإشراف، دراسات وتقارير السلامة الإنشائية للهياكل والعناصر والأساسات

٦٩٤١ طريق أبو بكر الصديق، حي التعاون، الرياض، جوال: ٠٥٩٠٠٣٩١٧٥ - ٠٥٩٧٣٢١٦٠٩، إيميل: gm@altholathi.net

الرقم الموحد : ٧٠٠٣٨٠٩٣٠٣
رقم المنشأة : ١٠١٠٤١٣٩٥٠
التاريخ : ١٤٣٥/٠٧/١٣ هـ

شهادة تسجيل مؤسسة فردية Individual Establishment Registration Certificate

وزارة التجارة
Ministry of Commerce



**Altholathi Consulting
Engineers**

الاسم التجاري للمؤسسة : مكتب الثلاثي للاستشارات الهندسية
مركزها الرئيسي : الرياض حي المصيف طريق الملك عبدالعزيز عماره فرع الهلال الاحمر
هاتف : ٢١٠٩٥٠٠ الرمز البريدي : ١١٣٢٢ ص.ب : ٠٢٤٠٣٢
إسم التاجر : محمد احمدفال احمد الشنقيطي الجنسية : سعودي تاريخ الميلاد : ١٣٦٤ هـ
رقم السجل المدني - الإقامة : ١٠١٠٨٩٣٢٨٥ تاريخه : ١٤٣٣/٠٣/٢١ هـ مصدره : احوال الرياض
رقم الحفيظة - الجواز : ٣٤٨٤٠ تاريخه : ١٣٨٣/٠٥/١٠ هـ مصدره : الرياض
النشاط : للاطلاع على بيانات الأنشطة الرجاء مسح الرمز التجاري
رأس المال : ٢٥٠,٠٠٠ خمسة و عشرون ألف ريال فقط لا غير
إسم المدير أو الوكيل المفوض : محمد احمدفال احمد الشنقيطي
الجنسية : سعودي تاريخ الميلاد : ١٣٦٤ هـ
رقم السجل المدني - الإقامة : ١٠١٠٨٩٣٢٨٥ تاريخه : ١٤٣٣/٠٣/٢١ هـ مصدره : احوال الرياض
سلطات المدير :
يشهد مكتب السجل التجاري بمدينة : الرياض بأنه تم تسجيل المؤسسة المذكورة أعلاه بمدينة : الرياض
وتنتهي صلاحية الشهادات في : ١٤٤٧/٠٢/٠١ هـ بموجب الإيصال رقم : ٢٤٠٥٠٢٣٤٣٩٧٠ وتاريخ : ١٤٤٥/١١/٠٤ هـ



To Verify The Information Of This Certificate Visit <http://mc.gov.sa> بمنظمتي التحقق من صحة هذه الشهادة بالحدوث على

+966 11 296 4464 | الرياض 11162 | Kingdom of Saudi Arabia | المملكة العربية السعودية | www.mc.gov.sa | MCGovSA @ f t y o

تحكيم، دراسات، تقارير خبرة، فحص، تصميم وإشراف، دراسات وتقارير السلامة الإنشائية للهياكل والعناصر والأساسات

٦٩٤١ طريق أبو بكر الصديق، حي التعاون، الرياض، جوال: ٠٥٩٠٠٣٩١٧٥ - ٠٥٩٧٣٢١٦٠٩، إيميل: gm@altholathi.net



Location



**Altholathi Consulting
Engineers**



تاريخ الإصدار: 2019/02/10
الرقم المميز: 3002618812



الهيئة العامة للزكاة والدخل
General Authority of Zakat & Tax



شهادة تسجيل في ضريبة القيمة المضافة VAT Registration Certificate

تشهد الهيئة العامة للزكاة والدخل بأن المكلف أدناه مسجل في ضريبة القيمة المضافة
بتاريخ 2019/02/10

Hereby, The General Authority of Zakat & Tax (GAZT) certifies that the taxpayer below is
VAT registered on 10/02/2019

اسم المكلف:	مكتب الثلاثي للاستشارات الهندسية
رقم التسجيل الضريبي:	300261881200003
تاريخ نفاذ التسجيل:	2019/03/01
عنوان المكلف:	الرياض، الملك عبدالعزيز، 99999



كمكلف مسجل في ضريبة القيمة المضافة، لا يجوز لك تحصيل ضريبة القيمة المضافة من عملائك قبل تاريخ
نفاذ التسجيل بالضريبة. في حال تبين غير ذلك، ستقوم الهيئة العامة للزكاة والدخل بتنفيذ الغرامات المستحقة

هذه الوثيقة مرسلة من النظام الآلي ولا تحتاج إلى توقيع
- الهيئة العامة للزكاة والدخل -

تحكيم، دراسات، تقارير خبرة، فحص، تصميم وإشراف، دراسات وتقارير السلامة الإنشائية للهياكل والعناصر والأساسات

٦٩٤١ طريق أبو بكر الصديق، حي التعاون، الرياض، جوال: ٠٥٩٠٠٣٩١٧٥ - ٠٥٩٧٣٢١٦٠٩، إيميل: gm@altholathi.net



Location

رقم الترخيص: 5110001552
مكتب استشارات هندسية
تاريخ الإصدار: 1429/06/20
تاريخ الانتهاء: 1446/11/10

ترخيص نهائي
لمكاتب الاستشارات الهندسية

نوع المكتب: مكتب فردي
جنسية المكتب: السعودية
المهنيون: الرياض - احمد فتحي ز غول - حي
التعاون - الرمز البريدي 12475

بناء على نظام مواولة المهن الهندسية الصادر بالمرسوم الملكي رقم (م/٣٦) وتاريخ ١٤٣٨/٧/١٩هـ ولأئحته التنفيذية ومعايير مواولة المهن الهندسية وشروط التراخيص للمكاتب والشركات الهندسية الصادر بالقرار رقم (ج/١٥/٢٤) وتاريخ ١٤٤٠/٧/٢٤هـ

يرخص لمكتب / الثلاثي للاستشارات الهندسية

لصاحبه/ محمد احمدفال احمد الشنقيطي الجنسية/ السعودية هوية رقم/ 1010893285

بمزاولة مهنة الاستشارات الهندسية في الأنشطة المهنية التالية:

[هندسة مدنية , هندسة معمارية , هندسة ميكانيكية]

أنشطة الدليل الوطني (ISIC4) التي يمكن للمكتب ممارستها من خلال الترخيص

749063 أنشطة الاستشارات البحرية	711014 إدارة المشاريع الاحشائية	749072 أنشطة الاستشارات الجيولوجية
711041 استشارات الهندسة الميكانيكية	711016 الاستشارات الهندسية لعمارة البيئة	711035 الاستشارات الهندسية للسكك الحديدية
711015 الاستشارات الهندسية للتخطيط الحضري	711013 أنشطة الاستشارات الهندسية والمعمارية	711037 الاستشارات الهندسية للمياه والصرف الصحي
711031 الاستشارات الهندسية للطرق والجسور والاتفاق	711036 الاستشارات الهندسية للموانئ البحرية وإنشاءات النقل البحري	

مدير المكتب/ محمد احمدفال احمد الشنقيطي الجنسية/ السعودية هوية رقم/ 1010893285



(أي كشط أو تعديل في هذه الوثيقة يلغيها)

رقم الشهادة: {12}

تاريخ الطباعة: 2/26/2024

تحكيم، دراسات، تقارير خبرة، فحص، تصميم وإشراف، دراسات وتقارير السلامة الإنشائية للهياكل والعناصر والأساسات

٦٩٤١ طريق أبو بكر الصديق، حي التعاون، الرياض، جوال: ٠٥٩٠٠٣٩١٧٥ - ٠٥٩٧٣٢١٦٠٩، إيميل: gm@altholathi.net



Location

شهادة استيفاء المعايير الفنية أحد متطلبات تصنيف المنشآت الهندسية

الدرجة الفنية: CLS-7225

تاريخ الإصدار: 2024/02/01

تاريخ الانتهاء: 2025/02/01

رقم ترخيص المزاولة: 5110001552

رقم الاشتراك بالانتماءات: 507308368

فئة تراخيص المزاولة: مكتب استشارات هندسية

استناداً لنظام تصنيف الشركات والمكاتب الاستشارية الهندسية الصادر بالمرسوم الملكي رقم ٤١٠٠٣٧٣١٩ وتاريخ ٢١ / ٠٢ / ١٤٤١ وآليته ومتطلبات استيفاء المعايير الفنية قررت الهيئة السعودية للمهندسين منح المنشأة الهندسية/

مكتب الثلاثي للاستشارات الهندسية

نظير استيفاء الاشتراطات والمعايير الفنية حسب التقييم التالي للأنشطة المخصصة:

(هندسة مدنية) . (هندسة معمارية) . (هندسة ميكانيكية)

أنشطة الدليل الوطني ISIC4 التي يمكن للمكتب ممارستها من خلال الترخيص

749072 أنشطة الاستشارات الجيولوجية	711014 إدارة المشاريع الإنشائية	749063 أنشطة الاستشارات البحرية
711035 الاستشارات الهندسية للسكك الحديدية	711016 الاستشارات الهندسية لعمارة البيئة	711041 استشارات الهندسة الميكانيكية
711037 الاستشارات الهندسية للمياه والصرف الصحي	711013 أنشطة الاستشارات الهندسية والمعمارية	711015 الاستشارات الهندسية للتخطيط الحضري
711036 الاستشارات الهندسية للموانئ البحرية وإنشاءات النقل البحري	711031 الاستشارات الهندسية للطرق والجسور والاتفاق	

نسبة استيفاء المنشأة للمعايير الفنية في جميع الأنشطة 48.125 %



ختم الهيئة

الهيئة السعودية للمهندسين
الأمين العام

م. عبدالمحسن بن ضاوي المجنوني

(في كتبت أو تعديل في هذه الوثيقة يلغىها)

رقم القصدير: {1}

تاريخ الطباعة: 2024/02/01

تم منح هذه الشهادة كأحد متطلبات تصنيف المكاتب والشركات الهندسية وقد تعتبر شهادة تصنيف نهائية.

تحكيم، دراسات، تقارير خبرة، فحص، تصميم وإشراف، دراسات وتقارير السلامة الإنشائية للهياكل والعناصر والأساسات

٦٩٤١ طريق أبو بكر الصديق، حي التعاون، الرياض، جوال: ٠٥٩٠٠٣٩١٧٥ - ٠٥٩٧٣٢١٦٠٩، إيميل: gm@altholathi.net



Location

Membership no.: 9483

Saudi Council of Engineers, which aims at prescribing necessary rules, regulations, and examinations for obtaining professional degrees, as stipulated in its Statute issued by Royal Decree 36/M dated 26/09/1423H, and in accordance with the Executive Bylaws and Regulations for professional accreditation, hereby awards:

MOHAMMED AHMEDFAL A
ALSHANKYTY

Classification: Engineering

Specialization : Civil Engineering

Grade : Consultant

Grade Expiry Date: 3/13/2024

This Certification is valid until: 06 August 2023

Secretary General الأمين العام

المكلف / م. عبدالناصر بن سيف عبداللطيف

عضوية رقم: 9483

استناداً إلى نظام الهيئة السعودية للمهندسين الصادر بالمرسوم الملكي رقم م / ٣٦ وتاريخ ٢٦ / ٩ / ١٤٢٣ هـ، بوضع القواعد والامتحانات اللازمة للحصول على الدرجات المهنية وبناءً على اللائحة التنفيذية وقواعد الاعتماد المهني للمهندسين، فقد قررت الهيئة منح:

محمد احمدفال احمد الشنقيطي

التصنيف : هندسة

التخصص : هندسة مدنية

الدرجة : مستشار

تاريخ انتهاء الدرجة: 3/13/2024

هذه الشهادة صالحة إلى تاريخ: 20 محرم 1445



Location

تحكيم، دراسات، تقارير خبرة، فحص، تصميم وإشراف، دراسات وتقارير السلامة الإنشائية للهياكل والعناصر والأساسات

٦٩٤١ طريق أبو بكر الصديق، حي التعاون، الرياض، جوال: ٠٥٩٠٠٣٩١٧٥ - ٠٥٩٧٣٢١٦٠٩، إيميل: gm@altholathi.net

Certificate No.: 9483

Issue Date: 4/6/2023

Expired Date: 4/6/2025

It is hereby certified That

Engr./ MOHAMMED AHMEDFAL A ALSHANKYTY

ACRED No./ 9483

Have passed all registration requirements and criteria for the
Technical Expertise at the Saudi council of Engineers, in the field of:

Civil Engineering

Area of:

Building engineering experience

Senior Engineering Expert Degree



رقم الشهادة: ٩٤٨٣

تاريخ الإصدار: ٢٠٢٣/٦/٤

تاريخ الانتهاء: ٢٠٢٥/٦/٤

تشهد الهيئة السعودية للمهندسين باجتياز

المهندس/ محمد احمدفال احمد الشنقيطي

باعتماد مبي رقم/ ٩٤٨٣

للمتطلبات وشروط التسجيل في الخوة الفنية لدى الهيئة السعودية

للمهندسين في تخصص:

هندسة مدنية

مجال:

خوة هندسة المباني

بدرجة كبير الخواء الهندسيين

الأمين العام

Secretary General

المكلف / م. عبدالناصر بن سيف العبد اللطيف

تحكيم، دراسات، تقارير خبرة، فحص، تصميم وإشراف، دراسات وتقارير السلامة الإنشائية للهياكل والعناصر والأساسات

٦٩٤١ طريق أبو بكر الصديق، حي التعاون، الرياض، جوال: ٠٥٩٠٠٣٩١٧٥ - ٠٥٩٧٣٢١٦٠٩، إيميل: gm@altholathi.net



Location